

ТРУБОУКЛАДЧИК

D85C-21

МОЩНОСТЬ НА МАХОВИКЕ: 225 Л.С. 168 КВТ ПРИ 2000 ОБ/МИН
МАКС. ГРУЗОПОДЪЕМНОСТЬ: 41000 КГ/402 КН
ЭКСПЛУАТАЦИОННАЯ МАССА: 30050 КГ



Модель, изображенная на фото, может включать заказную стальную кабину, длинную стрелу и другое отдельно приобретаемое оборудование.

Большая грузоподъемность: Максимальная грузоподъемность модели D85C-21 составляет 40 тонн и является самой большой в своем классе.

Улучшенное управление вследствие уменьшения числа рычагов управления: Применение минимального числа органов управления сводит к минимуму усталость при работе. Все операции лебедки, крюка и стрелы управляются только тремя рычагами. Возможно также одновременное управление крюком и стрелой.

Повышенная устойчивость: Устойчивость машины обеспечивают широкая колея и большая длина гусеничного хода плюс легкорегулируемые противовесы.

Мощный двигатель: Дизельный двигатель Komatsu S6D125 развивает огромную мощность, равную 225 л.с. (168 кВт), которая обеспечивает прекрасные грузоподъемные характеристики. Топливная система с прямым впрыском дает экономию расходов на горючее и повышает производительность.

Трансмиссия «ТОРКФЛОУ» фирмы Komatsu: Трансмиссия «ТОРКФЛОУ» с сервоприводом легко обеспечивает плавное и быстрое переключение скоростей, а также мгновенное изменение направления.

Прочная, проверенная в работе ходовая часть: Для простой в обслуживании и экономичной эксплуатации наши трубоукладчики используют такую же проверенную в работе ходовую часть, которая применяется на бульдозерах Komatsu.

Защитные устройства и широкий ассортимент дополнительно приобретаемого оборудования: Автоматический ограничитель высоты подъема груза предупреждает оператора о превышении предельной высоты подъема крюка. Индикатор грузоподъемности обеспечивает идеальный вылет и номинальные подъемные нагрузки. Индикатор грузового момента предупреждает оператора, когда машина достигает предельной грузоподъемности. Чтобы адаптировать модель D85C-21 к Вашим конкретным требованиям, в наличии имеются различные дополнительные принадлежности и дополнительно приобретаемое оборудование.

KOMATSU

ТЕХНИЧЕСКИЕ ХАРАКТЕРИСТИКИ D85C



ДВИГАТЕЛЬ

Четырехтактный, верхнеклапанный, с турбонаддувом дизельный двигатель водяного охлаждения Komatsu S6D125 с 6 цилиндров, имеющими диаметр **125 мм** x ход поршня **150 мм** и рабочий объем **11,04 л**. Мощность на маховике (SAE J1349):

..... **225 л.с.** 168 кВт при 2000 об/мин

Максимальный крутящий момент... **102 кгм/1000 Нм** при 1400 об/мин Прямой впрыск повышает экономию топлива. Механический всережимный регулятор. Система принудительной смазки с приводом от шестерчатого насоса, снабженная полнопоточными фильтрами. Воздухоочиститель сухого типа с автоматическим пылеудалением для увеличения срока службы элемента и пылеуказателем для упрощения техобслуживания. Электрическая пусковая система напряжением 24 В.

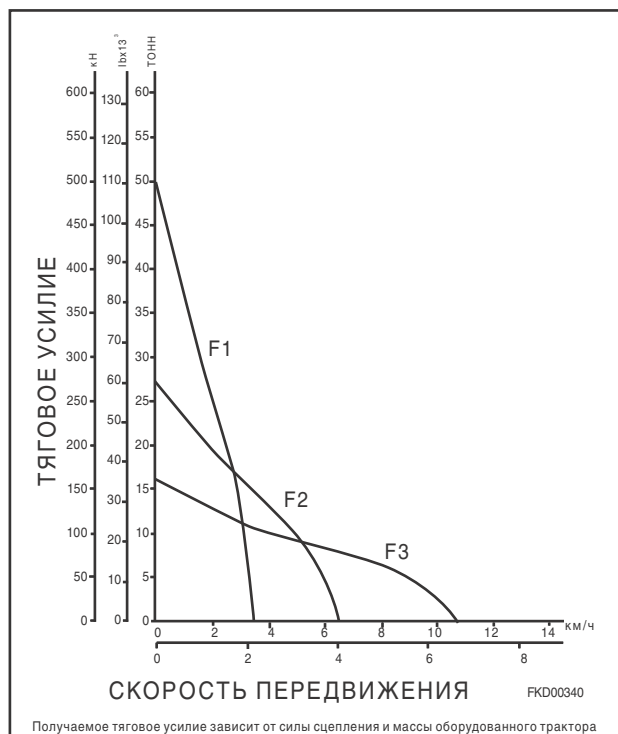


ТРАНСМИССИЯ «ТОРКФЛОУ»

Уникальная трансмиссия «ТОРКФЛОУ» фирмы Котами состоит из водоохлаждаемого трехэлементного одноступенчатого однофазного гидротрансформатора и планетарной коробки передач с многодисковыми фрикционными. Гидравлический привод и система принудительной смазки для оптимального отвода тепла. Это позволяет использовать для переключения передач (3 передних и 3 задних передачи) и изменения направления движения всего один рычаг. В любое время в соответствии с условиями работы можно получить оптимальную скорость машины. В качестве мер безопасности предусмотрены устройства блокировки рычага управления коробкой передач и защитный выключатель нейтрали, что предотвращает случайное трогание машины с места.

Скорость передвижения, км/ч

	Передним ходом	Задним ходом
1-я передача	0-3,5	0-4,7
2-я передача	0-6,5	0-8,3
3-я передача	0-10,7	0-13,3



КОНЕЧНАЯ ПЕРЕДАЧА

Двухступенчатый редуктор с прямозубыми цилиндрическими шестернями сводит к минимуму передачу ударных нагрузок на компоненты трансмиссии. Сегментные ведущие звездочки закрепляются на ступице болтами для упрощения их замены в полевых условиях.



ХОДОВАЯ ЧАСТЬ

Подвеска Зависимая **Рама опорных катков гусеницы:**

Конструкция коробчатого сечения из высокопрочной стали. **Катки и направляющие колеса:**

Заправленные смазкой направляющие колеса, опорные и поддерживающие катки герметизированы плавающими уплотнениями.

Число опорных катков (с каждой стороны)..... **6**

Число поддерживающих катков (с каждой стороны) **2**

Башмаки гусеницы:

Составные башмаки с одним грунтозацепом. Уникальные \Л/-образные пылезащитные уплотнения препятствуют попаданию пыли в зазоры между пальцами и втулками, что способствует увеличению срока службы. Натяжение гусеницы легко регулируется при помощи шприца для консистентной смазки.

Число башмаков (с каждой стороны)..... **38**

Высота грунтозацепа **72 мм**

Ширина башмака (стандартная) **610 мм**

Площадь контакта с грунтом **33300 см²**

Давление на грунт..... **0,90 кг/см² 88,3 кПа**



ОБОРУДОВАНИЕ ТРУБОУКЛАДЧИКА

Грузоподъемность: Обладая самой большой в своем классе грузоподъемностью, равной **41000 кг/402 кН**, модель 085С-21 идеальна для работы на строительстве магистральных трубопроводов, где требуется укладка труб диаметром свыше 1219 мм.

Крюковая подвеска: Регулируемая двухскоростная крюковая подвеска гидравлически управляется лебедкой, что обеспечивает плавный и мощный подъем. Скорость крюка (при пустом барабане):

	Подъем	Опускание
Низкая	9,6 м/мин	9,3 м/мин
Высокая	21,7 м/мин	21,1 м/мин

Стрела: Сварная стрела коробчатого сечения изготовлена из высокопрочной стали, чтобы воспринимать воздействие тяжелых нагрузок. Стрела с канатным приводом имеет автоматический ограничитель максимального угла подъема стрелы, который препятствует чрезмерному подъему стрелы.

Лебедка: Гидроуправляемая, двухбарабанная, реверсивная. Привод от мокрого, многодискового сцепления и трансмиссии с рычагом переключения скоростей и мокрым, многодисковым тормозом.

Размеры лебедки:

Грузовой барабан (диаметр x ширина)..... **250 мм x 280 мм**

Стреловой барабан (диаметр x ширина) **250 мм x 125 мм**

Канат (диаметр x длина):

Грузовой (макс.)..... **20 мм x 120 м**

Стреловой (макс.) **20 мм x 53 м**

Противовес: Сегментные плиты массой по **1530 кг**.

Всего две плиты. Гидравлическое управление.

Полная масса (включая две плиты, раму и гидроцилиндры) **5995 кг**.

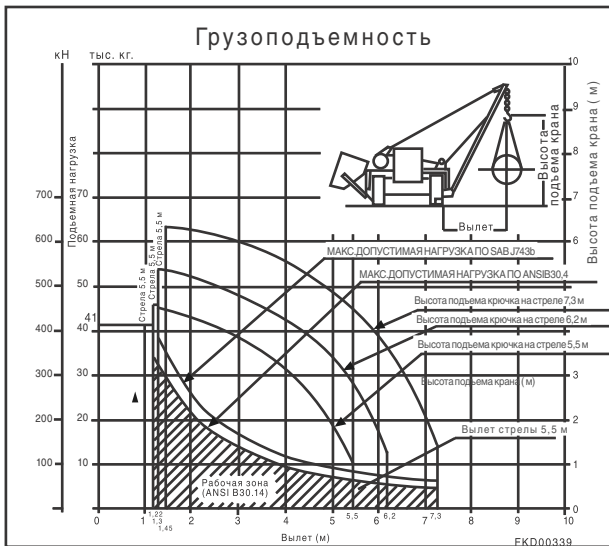
Стреловое оборудование и масса:

	Длина стрелы	Грузо-подъемность	Вылет	Масса стрелы	Длина установленного каната		Эксплуатационная масса
					Грузовой	Стреловый	
СТН СТР	5,5 м 18'4"	41000 кг 90,390 лб	1,22-5,5 м 4'-18'1"	920 кг 2,030 лб	70м 230'	50м 164'	30050 кг 66,250 лб
	6,2 м 20'4"	38400 кг 84,660 лб	1,3-6,2 м 4'3"-20'4"	1080 кг 2,380 лб	70м 230'	50м 164'	30050 кг 66,250 лб
ДОП ПРИОБ СТР	7,3 м 23'11"	34350 кг 75,7300 лб	1,45-7,3 м 4'9"-23'11"	1220 кг 2,690 лб	70м 230'	50м 164'	30050 кг 66,250 лб



СИСТЕМА УПРАВЛЕНИЯ

Мокрые, многодисковые бортовые фрикционы с рычажным управлением приводятся в действие от гидравлики и взаимосвязаны с мокрыми ленточными, pedalными тормозами бортовых фрикционов, что обеспечивает простоту и легкость операций управления и торможения.



ЗАПРАВочНЫЕ ЕМКОСТИ

Охлаждающая жидкость.....	79 л
Топливный бак	450 л
Двигатель.....	24 л
Гидротрансформатор, коробка передач, картер конической передачи, картер механизма управления	90л
Конечная передача (с каждой стороны).....	51 л
Лебедка.....	71 л
Противовес	22л



ЭКСПЛУАТАЦИОННАЯ МАССА (приблизительно)

Эксплуатационная масса, включая крюковую подвеску, стрелу 5,5 м, лебедку, противовес, номинальный объем смазочных материалов, охлаждающей жидкости и топлива и стальную кабину. С башмаками шириной **610 мм** **30050 кг**
 Эксплуатационную массу с отдельно приобретаемой стрелой см. в таблице стрелового оборудования и массы.

СТАНДАРТНОЕ ОБОРУДОВАНИЕ (СПЕЦИФИКАЦИЯ ДЛЯ -50 С)

• Трансмиссия «ТОРКФЛОУ» • Башмаки шириной 610 мм с одним грунтозацепом • Гидравлические регуляторы натяжения гусениц • Генератор переменного тока 24 В, 50 А • Пусковой электродвигатель 24 В, 11 кВт • Педаль замедлителя оборотов двигателя • Сегментные ведущие звездочки • Переднее тяговое устройство • Регулируемое сиденье оператора • Воздухоочиститель сухого типа с автоматическим пылеудалителем и пылеуказателем • Аккумуляторные батареи 24 В (12 В x 2), 200 Ач • Рама гусеничной тележки с 6 опорными катками • Система освещения (включая одну левостороннюю и две передние фары) • Мокрые бортовые фрикционы и тормоза • Линейный радиатор • Нижний щиток • Средние щитки опорных катков гусеницы • Передний бампер • Стрела 5,5 м «Автоматический ограничитель максимального угла подъема стрелы» • Двухбарабанная реверсивная лебедка • Гидроуправляемые противовесы из сегментных пластин • Крюковая подвеска «Жесткое сцепное устройство» «Реверсивный вентилятор» • Предпусковой подогреватель (внутреннего сгорания) охлаждающей жидкости и масляного поддона двигателя, 30000 ккал/ч • Электрообогреватель впускного воздуха, 24 В, 2,45 кВт • Боковые крышки двигателя закрытого типа • Металлические жалюзи радиатора • Войлочный утеплитель аккумуляторной батареи



СИСТЕМА УПРАВЛЕНИЯ

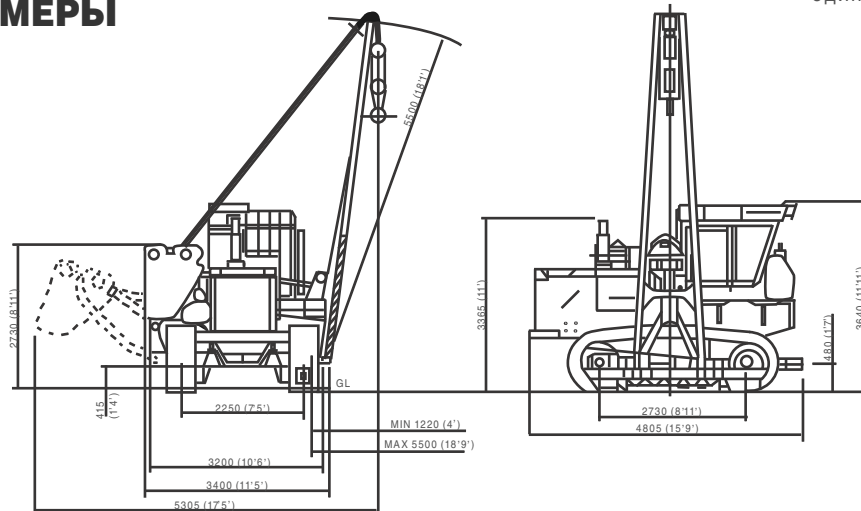
Для облегчения доступа и использования органы управления разработаны с учетом требований инженерной психологии. Управление скоростью передвижения и изменением направления движения осуществляется одним рычагом. Бортовые фрикционы, управляемые двумя рычагами, взаимосвязаны с тормозами бортовых фрикционов. Совмещенная конструкция тормозной педали позволяет легко осуществлять торможение одной ногой.

Все операции лебедки, крюка и стрелы управляются только тремя рычагами. Возможно одновременное управление крюком и стрелой. Для обеспечения безопасности работы в рычаг управления лебедкой встроен механизм блокировки. Рычаг управления положением противовеса находится рядом с сиденьем оператора.



РАЗМЕРЫ

единица измерения: мм



FKD00338

Прочие характеристики



Трансмиссия лебедки: Компактная и легкая лебедка имеет мокрое многодисковое сцепление и трансмиссию. Трансмиссия имеет две независимых силовых передачи, позволяющие одновременно управлять крюком и стрелой, что обеспечивает более безопасную и производительную работу трубоукладчика.

Простое управление лебедкой: Для управления требуется только три рычага: один для трансмиссии (рычаг переключения передач), другой для крюка и третий для стрелы. Все рычаги имеют гидравлический привод, обеспечивающий легкость управления. Поскольку силовые передачи крюка и стрелы независимы друг от друга, возможно одновременное сервоуправление этими органами применительно к любым условиям работы. Рычаг крюка имеет положение свободного опускания. Рычаг переключения скоростей имеет встроенный механизм блокировки. Когда этот рычаг находится в нейтральном положении, рычаги управления крюком и стрелой не действуют. Для обеспечения успешной работы, во время подъема или опускания крюка или стрелы перемещение рычага переключения скоростей блокируется.

Прочная ходовая часть бульдозера: На трубоукладчике 085С-21 используется такая же ходовая часть, которая применяется на высокоэффективном бульдозере 085А. В результате модель 085С-21 легко переносит удары и напряжения, возникающие при работе. Средние щитки опорных катков гусеницы. Плавающие уплотнения канавочно-го типа удерживают смазочные материалы в опорных катках и направляющих колесах и препятствуют проникновению в них грязи.

КОМПЛЕКТ ОБОРУДОВАНИЯ ДЛЯ РАБОТЫ ПРИ СВЕРХНИЗКИХ ТЕМПЕРАТУРАХ Для работы при -50°C:

- Боковые крышки двигателя закрытого типа
- Стеганный чехол двигательного отсека (приобретается отдельно)
- Металлические жалюзи радиатора, управляемые из кабины
- Реверсивный вентилятор
- Материалы и компоненты для работы при сверхнизких температурах
- Мощный обогреватель кабины: 4000 ккал/ч х3
- Двойное остекление кабины

Для пуска при низких температурах: (Обеспечивает пуск машины при -30°C.

При подготовке другой тепловой аккумуляторной батареи пуск машины возможен при -50°C)

- Мощный пусковой электродвигатель: 24 В, 11 кВт
- Аккумуляторная батарея большой емкости: 24 В (12 В х 2), 200 Ач
- Мощный генератор переменного тока: 24 В, 50 А
- Предпусковой подогреватель (внутреннего сгорания) охлаждающей жидкости и масляного поддона двигателя: 30000 ккал/ч
- Электрообогреватель впускного воздуха: 24 В, 2,45 кВт
- Электрообогреватель охлаждающей жидкости: 230 В, 1,5 кВт (приобретается отдельно)
- Электрообогреватель масляного поддона: 230 В, 600 Вт (приобретается отдельно)

Дополнительные принадлежности



Автоматический ограничитель высоты подъема груза: Предупреждает оператора о превышении предельной высоты подъема крюка, что при обрыве каната препятствует повреждению важных компонентов машины.



Индикатор грузоподъемности и вылета: Для обеспечения безопасности работ по укладке труб наглядно показывает в соответствии с углом подъема стрелы идеальный вылет и номинальные подъемные нагрузки.



Автоматический ограничитель максимального угла подъема стрелы: Когда стрела доходит до предварительно установленного положения, рычаг управления стрелой автоматически возвращается в нейтральное положение. Это упрощает работу и повышает производительность.

Отдельно приобретаемое оборудование

• Стальная кабина с двойным остеклением
Дополнительная масса..... 750 кг
Размеры:
Длина..... 2070 мм
Ширина..... 1785 мм
Высота..... 1460 мм
(от пола до потолка)

- Водяной обогреватель кабины с дефростером: 4000 ккал/ч х 3
- Электрообогреватель охлаждающей жидкости: 230 В, 1,5 кВт
- Электрообогреватель масляного поддона двигателя: 230 В, 600 Вт
- Устройство защиты сердцевины радиатора
- Стеганный чехол двигательного отсека
- Огнетушитель

- Вентилятор
- Медицинская аптечка
- Зеркало заднего вида
- Противосолнечный козырек
- Термос
- Задний фонарь
- Переносная лампа
- Фара лебедки
- Противотуманный фонарь
- Рабочая фара для стрелы
- Ремень безопасности
- Набор инструментов
- Маятниковое сцепное устройство
- Башмаки шириной 660 мм
- Башмаки шириной 710 мм

Материалы и технические характеристики подвергаются изменениям без уведомления.

KOMATSU